

# CELLULE Recherche EUROPE

## Université Côte d'Azur

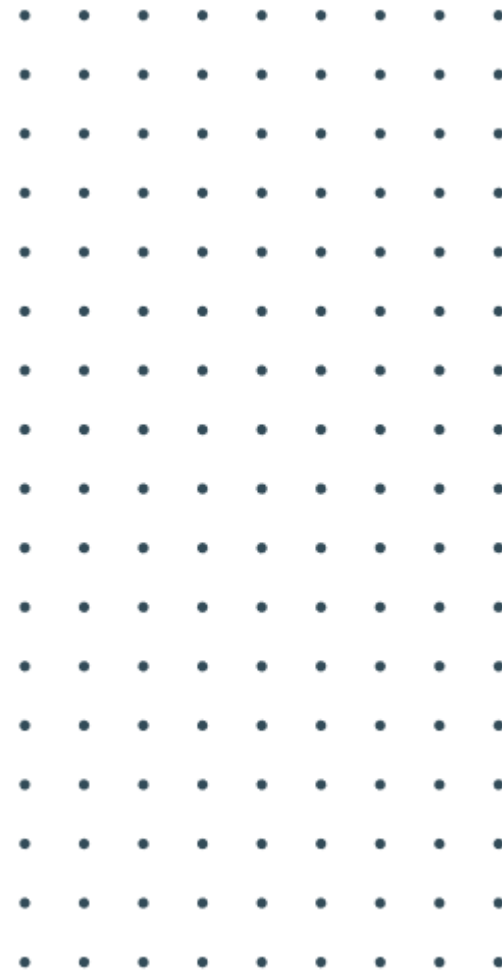
UNIVERSITÉ CÔTE D'AZUR





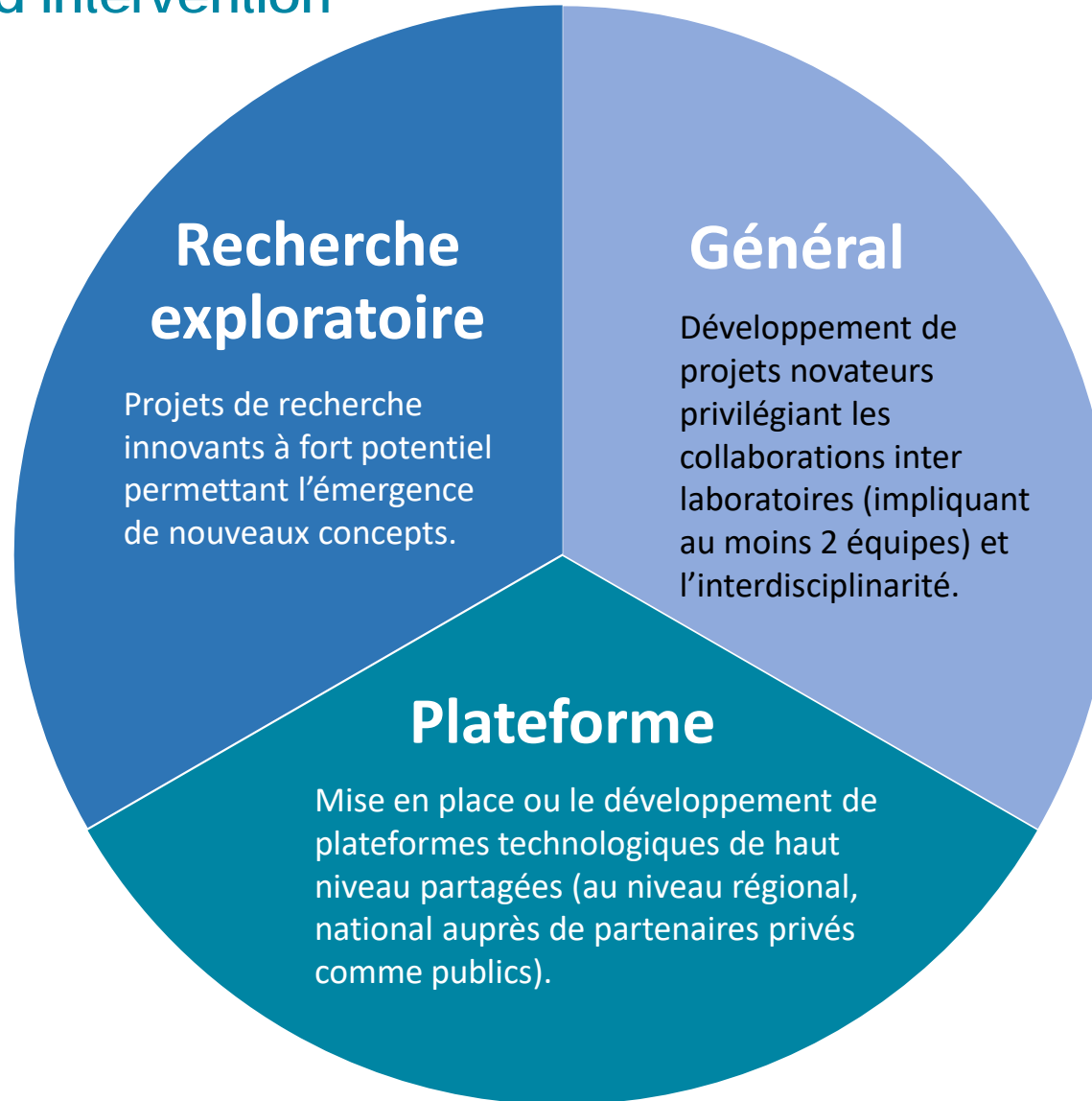
## Présentation des appels à projets Recherche et Rayonnement scientifique

- Dans le cadre de la mise en application du Schéma Régional de l'Enseignement supérieur, de la Recherche et de l'Innovation, la Région Sud PACA s'est donnée différentes missions dont :
  - Le soutien à l'innovation et la compétitivité dans la recherche ;
  - Le développement de l'excellence, du rayonnement et de l'attractivité des établissements régionaux d'enseignement supérieur et recherche ;
- Pour atteindre ces deux objectifs la région lance chaque année les appels à projets « Recherche » et « Rayonnement scientifique ». Ces appels sont ouverts aux projets de recherche interinstitutionnels et interdisciplinaires, à caractère exploratoire mais aussi aux projets d'organisation de manifestations scientifiques ;
- Ces appels à projets concernent toutes les thématiques présentes au sein des établissements de recherche et d'enseignement supérieur du territoire régional (universitaires, EPST, EPIC, Ecoles...);
- Les projets relevant de la thématique « cancer » ne sont pas éligibles sauf si le projet cible plusieurs thématiques. Le cas échéant, un avis du cancéropôle devra être joint au dossier.

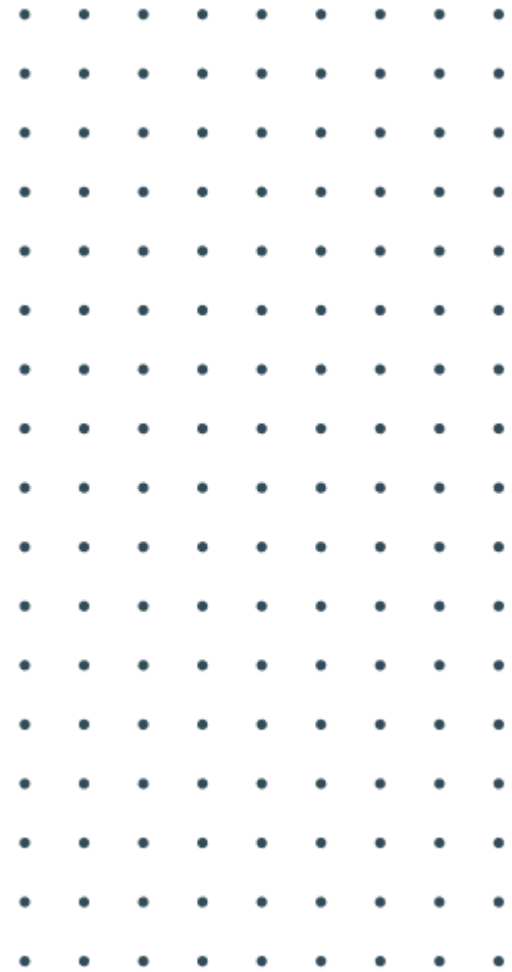


# Région SUD PACA

## Cadre d'intervention : Appel à projets Recherche – 3 volets d'intervention



Les projets de recherche exploratoire ne sont pas limités au territoire



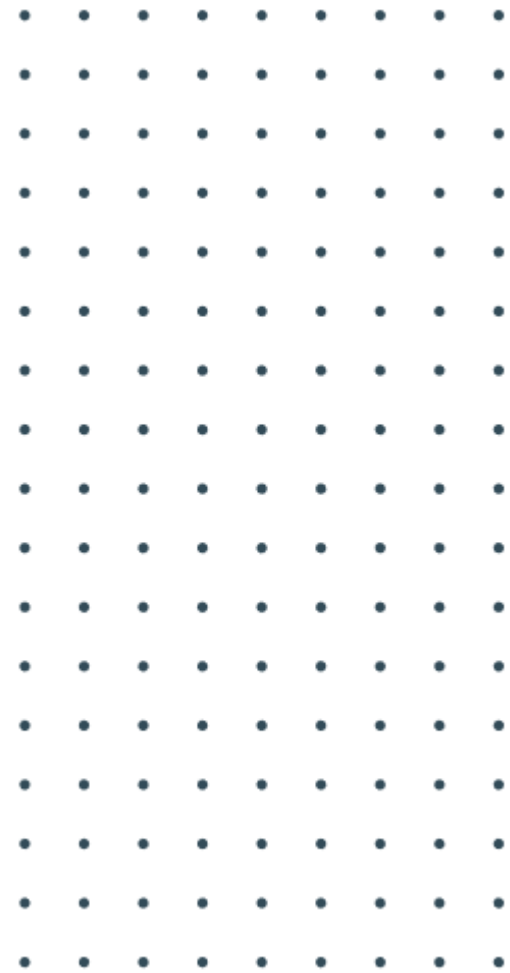
UNIVERSITÉ  
CÔTE D'AZUR

# Région SUD PACA



## Cadre d'intervention : Appel à projets Recherche – 3 volets d'intervention

	Général	Plateforme	Recherche Exploratoire
<b>Dépenses éligibles</b>	Equipements, personnel (AAP Emploi Jeunes doctorants), fonctionnement (pour sciences sociales, humaines, économiques mathématiques et informatique)	Equipement (présentation précises des modalités de mutualisation), fonctionnement (pour les sciences humaines, sociales, économiques, juridiques, mathématiques et informatiques)	Equipement, fonctionnement (pour les sciences humaines, sociales, économiques, juridiques, mathématiques et informatiques)
<b>Intervention financière de la région</b>	70% des dépenses éligibles	50% des dépenses éligibles	50% des dépenses éligibles
<b>Plafond de la subvention demandée</b>	150 000 € dépenses d'équipement 50 000 € des dépenses de fonctionnement	150 000 € dépenses d'équipement 50 000 € des dépenses de fonctionnement	80 000 € dépenses d'équipement 50 000 € des dépenses de fonctionnement
<b>Cofinancements attendus</b>	Confirmation écrite de l'obtention des cofinancements	Confirmation écrite de l'obtention des cofinancements	Cofinancement sur les ressources propres du laboratoire



UNIVERSITÉ  
CÔTE D'AZUR

# Région SUD PACA

## Cadre d'intervention : Appel à projets Recherche – 3 volets d'intervention

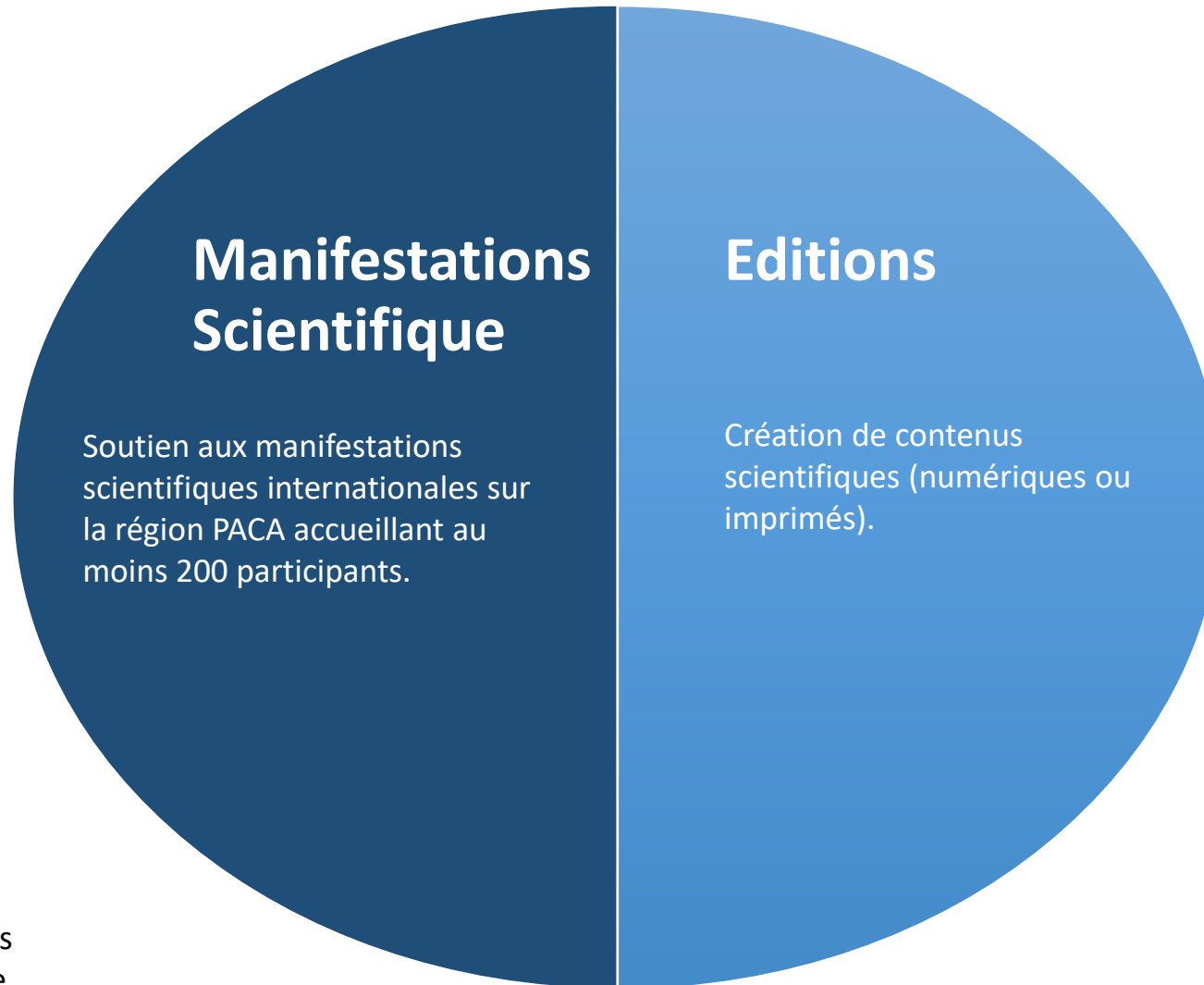
	Général	Plateforme	Recherche Exploratoire
Critères communs	<ul style="list-style-type: none"><li>▪ Clarté du concept et des objectifs<ul style="list-style-type: none"><li>▪ Caractère novateur</li><li>▪ Enjeux scientifiques</li></ul></li><li>▪ Faisabilité et adéquation du programme de travail</li></ul>		
	<ul style="list-style-type: none"><li>▪ Caractère interdisciplinaire</li><li>▪ Justification et qualité de la collaboration (complémentarité des équipes impliquées)</li><li>▪ Adéquation globale et justification des moyens mis en œuvre</li></ul>		
Critères spécifiques	<ul style="list-style-type: none"><li>▪ Qualité et expérience du porteur et des équipes associées</li><li>▪ Spécificité des équipements demandés et pertinence du travail proposé au doctorant</li><li>▪ Implication des sciences humaines, sociales et juridiques</li><li>▪ Collaboration éventuelle des entreprises</li></ul>	<ul style="list-style-type: none"><li>▪ Qualité et expérience du responsable de la plateforme</li><li>▪ Spécificité et pertinence des équipements demandés au regard des équipements existants</li><li>▪ Conditions de mutualisation et d'organisation de la plateforme</li></ul>	<ul style="list-style-type: none"><li>▪ Qualité et expérience du porteur du projet</li><li>▪ Qualité de la mise en œuvre</li><li>▪ Justification et qualité d'une éventuelle collaboration</li><li>▪ Adéquation et justification des moyens à mettre en œuvre</li></ul>



UNIVERSITÉ  
CÔTE D'AZUR

# Région SUD PACA

Cadre d'intervention : Appel à projets Rayonnement scientifique –  
2 volets d'intervention



Une priorité sera donnée aux manifestations comptant au moins 25% de chercheurs issus d'établissements de recherche étrangers



UNIVERSITÉ  
CÔTE D'AZUR



# Région SUD PACA



## Cadre d'intervention : Appel à projets Rayonnement scientifique – 2 volets d'intervention

	Manifestation scientifique	Edition
Dépenses éligibles	Frais de communication, de transport, d'hébergement, de restauration-réception, de traduction et d'édition des actes. Les dépenses de location ne sont pas éligibles.	Frais de rédaction, de traduction, de réalisation, d'impression et de diffusion
Intervention financière de la région	50% des dépenses éligibles	50% des dépenses éligibles
Cofinancements attendus	Indication des cofinancements acquis et sollicités	Indication des cofinancements acquis et sollicités



UNIVERSITÉ  
CÔTE D'AZUR



### Processus de candidature

- Diffusion des deux appels à projets par la Cellule Recherche Europe – email du 19 décembre 2019
- Avis (par projet) et classement (par volet) des projets au sein de chaque laboratoire - 22 janvier 2020
- Réception des 12 dossiers de candidature renseignés par les porteurs de projet (accompagnement par la Cellule Recherche Europe) – 22 janvier 2020
  - Manifestations scientifiques : 5 projets
  - Edition : 1 projet
  - Plateforme : 3 projets
  - Général : 2 projets
  - Exploratoire : 1 projet
- Expertise de l'ensemble des dossiers par les rapporteurs – 13 février 2020
- Avis (par projet) et classement (par volet) des projets candidats par le Conseil académique – 18 février 2020
- Date limite de soumission des candidatures auprès de la Région Sud Paca :
  - ✓ Appel à projets Rayonnement scientifique : 14 février 2020
  - ✓ Appel à projets Recherche : 28 février 2020

